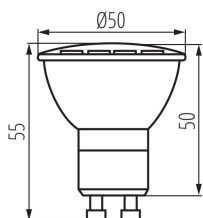
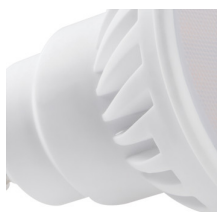


23412 TEDI MAXX LED GU10-WW

Svetelný zdroj LED

5905339234124



Kanlux TEDI MAXX je sila uzavretá v malom korpuse. Výkonné LED diódy a keramický kryt sú len niektoré z predností týchto zdrojov. Stabilizovaný zdroj zaisťuje minimalizovanie efektu blikania, ktorý by mohol unavovať zrak. Okrem toho Kanlux TEDI MAXX ponúka svetelnú účinnosť 100 lm / W, a použité matné sklíčko zaisťuje rovnomerný rozptyl svetla.

TYP SVETELNÉHO ZDROJA:

Použitá technológia osvetlenia: LED

Nesmerový alebo smerový: NDLS

Napájaný zo siete alebo nenapájaný zo siete: MLS

Pripojený zdroj svetla (CLS): ne

Farebne laditeľný svetelný zdroj: ne

Svetelný zdroj s vysokým jasom: ne

Štít proti oslneniu: ne

Stmievateľný: ne

PARAMETRE VÝROBKU:

Farba: biela

Možnosť spolupráce so stmievačom: ne

Priemer [mm]: 50

Obsah ortuti: ne

Menovité napätie [V]: 220-240 AC

Menovitá frekvencia [Hz]: 50/60

Menovitý prúd lampy [mA]: 74

Menovitý výkon [W]: 9

Materiál: keramika

Materiál difúzora: plast

Zdroj svetla: PAR16

Typ diódy: LED SMD

Farba svetla: teplá biela

Pätica: GU10

Menovitá životnosť lampy [h]: 20000

Počet cyklov zap./vyp.: ≥ 15000

Tvar svetelného zdroja: bod

VŠEOBECNÉ PARAMETRE VÝROBKU:

Spotreba energie v režime zapnutia (kWh/1000h): 9

Trieda energetickej účinnosti: F

Užitočný svetelný tok Φ_{use} [lm]: 900

Užitočný svetelný tok Φ_{use} [lm]: v guli (360°)

Náhradná teplota chromatickosti [K]: 3000

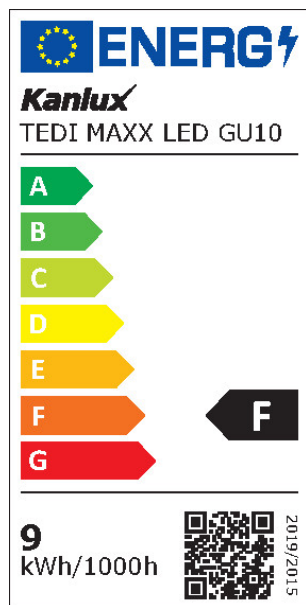
Spotreba v režime zapnutia Pon [W]: 9

Výška [mm]: 55

Šírka [mm]: 50

23412 TEDI MAXX LED GU10-WW

Svetelný zdroj LED



Hĺbka [mm]: 50

Index podania farieb: 80

Súradnice chromatickosti (x): 0.44

Súradnice chromatickosti (y): 0.403

Tvrdenie o rovnocennom výkone [W]: 66

PARAMETRE SMEROVÝCH SVETELNÝCH ZDROJOV:

Uhol svetelného zväzku [°]: 120

PARAMETRE SVETELNÝCH ZDROJOV LED A OLED:

Hodnota indexu podania farieb R9: 1

Činiteľ funkčnej spoľahlivosti: ≥ 0.9

Činiteľ starnutia svetelného zdroja: 0.95

PARAMETRE SVETELNÝCH ZDROJOV LED A OLED NAPÁJANÝCH ZO SIETE:

Činiteľ fázového posunu ($\cos \phi$): 0.5

Farebná konzistencia v MacAdamových elipsách: ≤ 6

Svetelný zdroj LED nahrádza žiarivkový svetelný zdroj bez vstavaného predradníka s konkrétnym výkonom vo wattoch: netýka sa

Merná veličina blikania (Pst LM): $\leq 1,0$

Merná veličina stroboskopického javu (SVM): $\leq 0,4$

LOGISTICKÉ ÚDAJE:

Merná jednotka: kus

Spôsob balenia: 10

Počet kusov v druhom balení: 10

Počet kusov v hromadnom balení: 100

Čistá kusová hmotnosť [g]: 56

Gramáž [g]: 68.7

Dĺžka kusového balenia [cm]: 5

Šírka kusového balenia [cm]: 5

Výška kusového balenia [cm]: 6.5

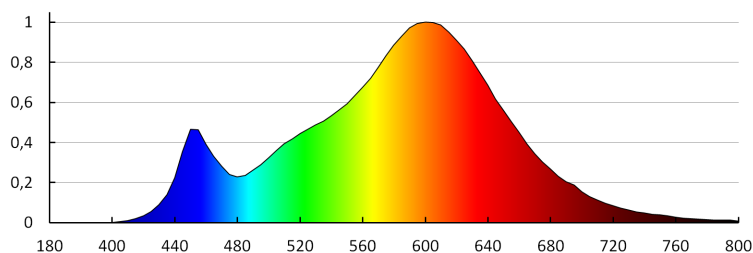
Hmotnosť kartónu [kg]: 6.87

Šírka kartónu [cm]: 27.5

Výška kartónu [cm]: 16

Dĺžka kartónu [cm]: 52

Objem kartónu [m³]: 0.02288



23412 TEDI MAXX LED GU10-WW

Svetelný zdroj LED

